

2017
体験!

こども

参加者
募集!



大阪大学
公式マスコットキャラクター
「ワニ博士」

ミュージアム

@大阪大学

対象者：小学4～6年生

定員：各コースとも20名

参加費
無料

コース①

キラキラ
カラフル

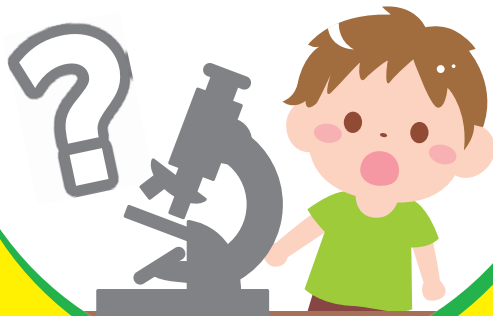
装飾料紙
(そうしよくりょうし)
の世界



コース②

見えないものを見る

～顕微鏡(けんびきょう)の世界～



コース③

タコを解剖

してみよう

～動物の解剖(かいぼう)から
多様性(たようせい)と共通性を見る～



コース
①

8/21月

14:00～15:30

コース
②

8/22火

14:00～15:30

コース
③

8/25金

14:00～16:00

ところ：大阪大学総合学術博物館待兼山修学館 3階セミナー室

豊中市待兼山町 1-20 (大阪大学豊中キャンパス内) (阪急宝塚線・石橋駅より徒歩約10分)

※コース③では、待兼山修学館3階セミナー室に集合後、別棟に移動します(移動時間10分程度)。

申込メ
切
7/24日
必着

主催：大阪大学総合学術博物館 / 協力：大阪大学 21世紀懐徳堂

後援：豊中市教育委員会、池田市教育委員会、箕面市教育委員会、大阪市教育委員会



大阪大学総合学術博物館

<http://www.museum.osaka-u.ac.jp/>

2017
体験!

こどもミュージアム @大阪大学

コース①

8/21 月
14:00 ~ 15:30

キラキラ カラフル 装飾料紙 (そうしょくりょうし) の世界

料紙 (りょうし) とは、書きものをするための紙のことです。
奈良・平安時代には、詩歌 (ししか) を書くために、ごうかで美しく飾り立てられた料紙が用いられました。そのような紙を「装飾料紙 (そうしょくりょうし)」とよんでいます。それらの紙にはどんな技法が使われているのかな?
みんなで装飾料紙づくりにチャレンジしながら、その美しい世界を体験しよう!



伊勢集断簡 (東京国立博物館 デジタルコンテンツより転載)

講師：文学研究科 日本東洋美術史研究室博士後期課程 2年 波瀬山 祥子

コース②

8/22 火
14:00 ~ 15:30

見えないものを見る ~顕微鏡 (けんびきょう) の世界~

「百聞 (ひゃくぶん) は一見 (いっけん) にしかず」という言葉を知っていますか?
世の中には見るだけで分かってしまうことはたくさんあります。
人は顕微鏡を作って、目では見えない小さなものを見えるようにしました。
今回は紙とビーズで顕微鏡を作って、身近なものを観察してみましょう。
そして、本物の電子顕微鏡を使ってみましょう。



講師：理学研究科 技術部分析測定室技術職員 戸所 泰人

コース③

8/25 金
14:00 ~ 16:00

タコを解剖してみよう

~動物の解剖 (かいぼう) から多様性 (たようせい) と共通性を見る~

現在、地球上にはさまざまな生物が生活していますが、海で生活する無脊椎 (むせきつい) 動物のなかで、タコは進化の最高峰 (さいこうほう) にたつ生物です。このタコの体を観察し、陸上で生活するヒトとの共通点や違いを見つけ出し、その理由を考えてもらいます。

※たこアレルギー (たこアトピー) をお持ちの方は参加をご遠慮ください。

講師：理学研究科 生物科学専攻准教授 古屋 秀隆

■ 申込方法

- ※往復はがきに、ご希望のコース番号 (はがき1通につき1コース)、
参加者の住所、氏名、学校名、学年、保護者の氏名、電話番号を明記のうえ、
下記の申込先までお送りください。(お預かりした個人情報は適切に管理し、本事業以外には使用いたしません。)
- ※返信用はがきの宛名も必ず明記してください。
- ※応募多数の場合は抽選を行います。ご希望に添えない場合もございますので、ご了承ください。
- ※必ず保護者の方向伴で参加をお願いします。
- 保護者の方へ ※ご来館の際には公共交通機関をご利用ください。
※保護者の方は見学のみでお願いします。

<申込先・問合せ先>

〒560-0043 大阪府豊中市待兼山町 1-13 大阪大学総合学術博物館
Tel. 06-6850-6714

申込締切日：2017年7月24日 必着

交通のご案内



阪急宝塚線「石橋駅」下車 徒歩10分
※公共交通機関をご利用ください。