

2019

～繋げる・広げる～

わくわく 学習教室

with Osaka University

参加者
募集!

コース1 13:00~14:30

トンボの大冒険

～プログラミングに必要な
考え方を体験しよう～



大阪大学
公式マスコットキャラクター
「ワニ博士」

コース2 15:00~16:30

考古学者に なってみよう!



日時 2019 11/9 土

対象 小学校3年生~6年生

定員 20名 (参加費無料)

場所 大阪大学総合学術博物館
待兼山修学館 3階セミナー室
豊中市待兼山町1-20(大阪大学豊中キャンパス内)
(阪急宝塚線・石橋阪大前駅より徒歩約10分)

主催: 株式会社新興出版社啓林館
大阪大学社会学部 創成部 / 総合学術博物館

後援: 豊中市教育委員会・大阪市教育委員会・
箕面市教育委員会・池田市教育委員会



株式会社新興出版社啓林館
<https://www.shinko-keirin.co.jp/>



大阪大学総合学術博物館
<https://www.museum.osaka-u.ac.jp/>

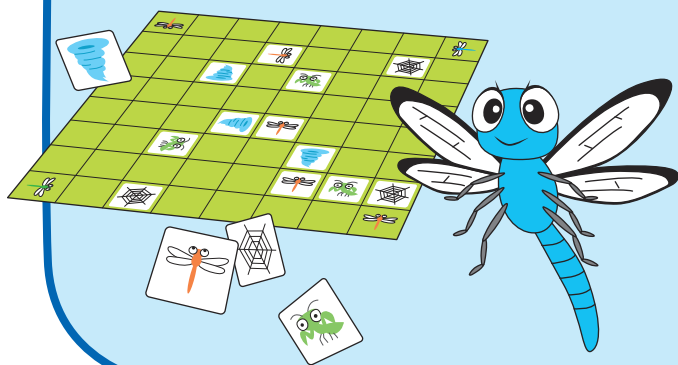
2019～繋げる・広げる～わくわく学習教室 with Osaka University

コース1

11/9(土)
13:00～14:30

トンボの大冒険

～プログラミングに必要な考え方を体験しよう～



簡単な命令を組み合わせて課題をクリアするボードゲーム「トンボの大冒険」でプログラミングを作るもとになる考えを育みます。「トンボの大冒険」とは、命令を組み合わせたり、新しい命令を作ってコマをゴールさせたりするボードゲーム型の教育教材です。2人1組となり、ペアで話し合い考えながらカードを動かし、ゴールを目指そう！協力して活動する中で、プログラミングを組み立てる能力を自然と身に付けましょう。

大阪青山大学 健康科学部 子ども教育学科 教授 萩原 憲二

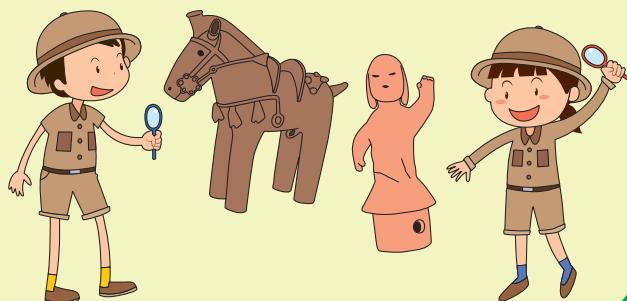
コース2

11/9(土)
15:00～16:30

考古学者になってみよう！

今年、「もず ふるいち こふんぐん百舌鳥・古市古墳群」が大阪ではじめての世界遺産に登録されました。この講座ではまず、写真や博物館で展示しているホンモノの資料をみながら、「古墳」がつけられた時代について学びます。そして、実際に古墳時代の遺跡から出土した土器に触りながら、考古学者さながらの“観察レポート”をつくってみましょう！

大阪大学 埋蔵文化財調査室 助教 上田 直弥



申し込み方法

定員 20名 ※コース1、コース2の両コースをご受講いただけます。

下記申し込みURLか、QRコードよりお申し込みください。

<申込URL>

<https://reserve.be/toyonakawaku>

(お預かりした個人情報は適切に管理し、本事業以外には使用いたしません。)

<お問い合わせ先>

株式会社新興出版社啓林館

電話 06-6775-6518

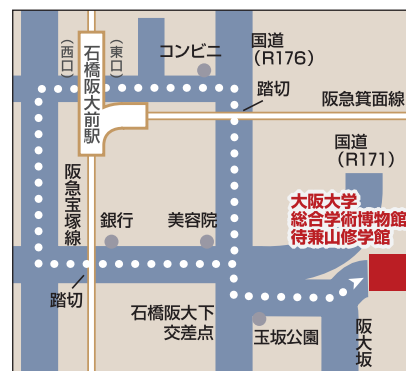


申込期間:2019年10月9日(水)～11月2日(土) ※応募者多数の場合は抽選を行います。

※必ず保護者の方同伴でお願い致します。

●保護者の方へ ※ご来館の際は公共交通機関をご利用ください。
※保護者の方は見学のみでお願い致します。

交通のご案内



阪急宝塚線「石橋阪大前駅」下車 徒歩10分
※公共交通機関をご利用ください。



大阪大学総合学術博物館